



Volvo Trucks. Driving Progress

VOLVO FH

產品指南 — EURO 3-5



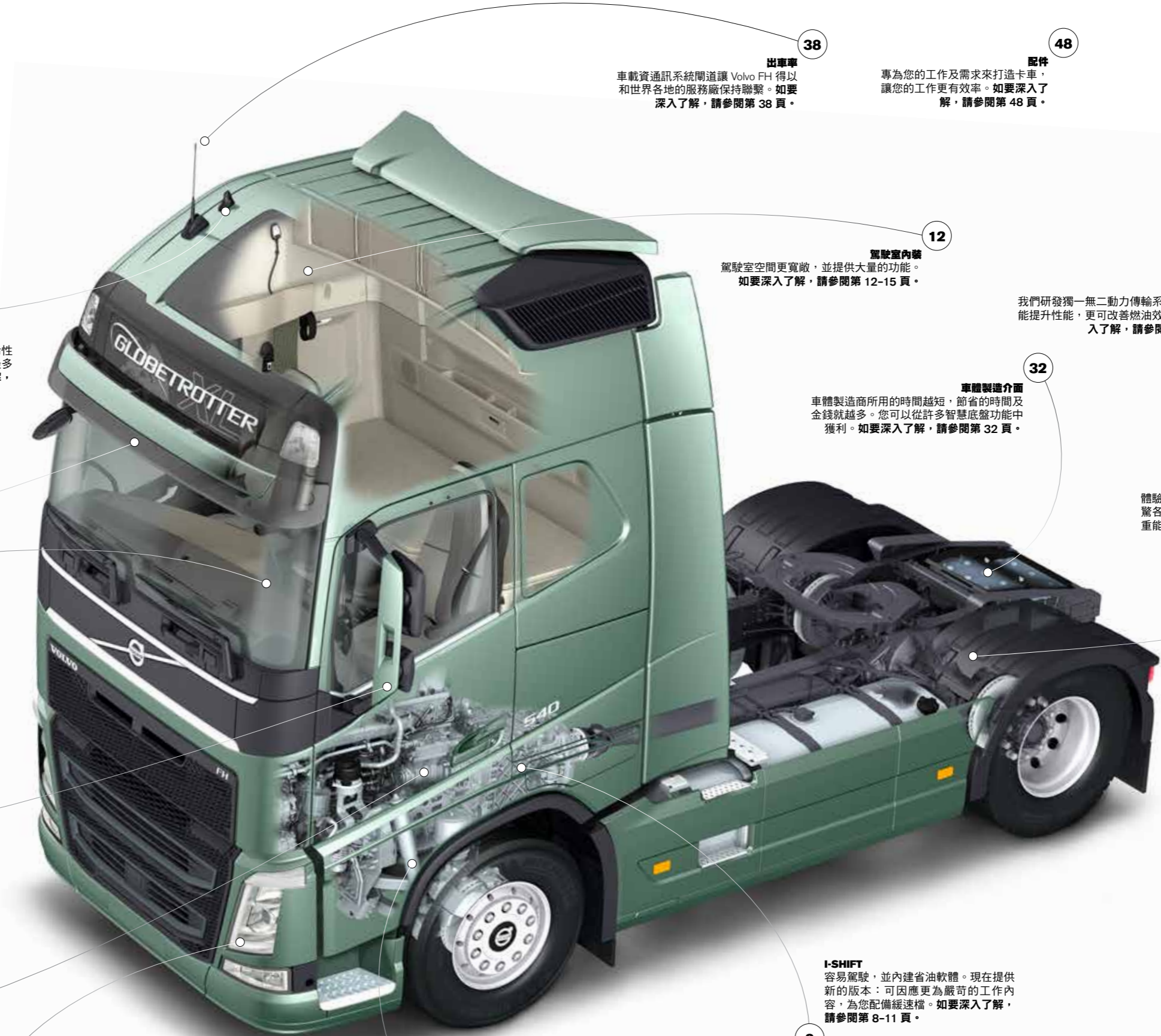


未來的卡車性能 變得更棒了。

人們都認為一旦掌握了致勝的概念就不應該任意更改。這是我們一直堅持的原則。我們不斷針對駕駛舒適性、燃油效率與安全性推出新功能，並讓卡車能更能勝任越來越多的使用方式及運輸工作的要求。

請來體驗智慧型動態轉向系統這個自動力輔助方向盤問世以來最偉大的發明，讓我們向您介紹可用於砂石場的新後氣壓懸載系統、全新服務與資訊娛樂整合式系統及配備緩速檔的全新 I-Shift。看這些配備如何將生產力與駕駛舒適度發揮到新境界。歡迎走進未來。

Volvo FH 面面觀



請參考 46-47 頁的部分規格。



38

出車率
車載資訊系統間道讓 Volvo FH 得以和世界各地的服務廠保持聯繫。如要深入了解，請參閱第 38 頁。

48

配件
專為您的工作及需求來打造卡車，讓您的工作更有效率。如要深入了解，請參閱第 48 頁。

12

駕駛室內飾
駕駛室空間更寬敞，並提供大量的功能。如要深入了解，請參閱第 12-15 頁。

32

車體製造介面
車體製造商所用的時間越短，節省的時間及金錢就越多。您可以從許多智慧底盤功能中獲利。如要深入了解，請參閱第 32 頁。

26

後空氣懸吊系統
體驗氣壓懸載後輪安裝。這可謂是一項震驚各界的研發，而現在重量變得更輕讓載重能力因而增加。如要深入了解，請參閱第 26 頁。

20

I-SEE*
最新一代智慧型 I-Shift 軟體加入革命性的創新，整合定速巡航控制系統，最多還能節省 5% 的燃油。如要深入了解，請參閱第 20 頁。

44

駕駛員支援系統
安全第一是 Volvo 的最高指導原則。我們先進的駕駛員支援系統能夠有效率地協助駕駛員防範車禍。如要深入了解，請參閱第 44 頁。

18

司機介面
儀錶板架構及新的觸控顯示器為您帶來領先業界的司機介面。如要深入了解，請參閱第 18 頁。

34

後視鏡
符合空氣動力學原理的後視鏡、後視攝影機與筆直的 A 柱，共同為您提供前所未見的視野。如要深入了解，請參閱第 34 頁。

22

VOLVO 柴油引擎
省油、扭力強勁的 13 公升引擎，最高可提供 540 匹馬力。依照您的工作內容做出最佳選擇。如要深入了解，請參閱第 22 頁。

30



低臥鋪型駕駛室
超低的駕駛室適合營建或礦業的運輸。如要深入了解，請參閱第 30 頁。

40

頭燈
主動式轉向頭燈、靜態轉向輔助照明燈、進化的遠光燈等各式照明。如要深入了解，請參閱第 40 頁。

42

分配載重
ECS4 是 Volvo 最新版本的電子懸吊系統。最大創新：無線遙控。如要深入了解，請參閱第 42 頁。

16

操控性
卡車的每一項零件都經過我們精心設計，目的就是為了讓操控平穩而精準。如要深入了解，請參閱第 16 頁。

8

I-SHIFT
容易駕駛，並內建省油軟體。現在提供新的版本：可因應更為嚴苛的工作內容，為您配備緩速檔。如要深入了解，請參閱第 8-11 頁。

6

VOLVO DYNAMIC STEERING
智慧型動態轉向系統
這項自動力方向盤問世以來最大的創新技術能讓您以無比的精準度輕鬆操控方向盤。如要深入了解，請參閱第 6 頁。

28

雙軸舉升
需要時，可僅使用雙軸傳動中額外的驅動軸。雙軸舉升可降低油耗、縮減轉向半徑，並提升牽引力。如要深入了解，請參閱第 28 頁。

回應您最細微的指揮。 絲毫不差。

從動力方向盤問世之後最大的亮點，現在已經隨著單前軸與雙前軸系列生產卡車一起推出。Volvo 智慧型動態轉向系統採用專利技術概念，將全面革新您的駕駛方式。用過的人，從此就不會想再駕駛一般的卡車方向盤。就連您的汽車也相形失色。



運作原理。

Volvo 智慧型動態轉向系統將電動馬達與轉向齒輪相結合。ECU (電子控制元件) 透過來自多個感測器的訊號判斷卡車的行駛方向及司機的轉向意圖。

該電子控制元件使用稱為「扭力堆疊」的原理，每秒鐘調整此馬達達 2000 次，以修正偏離路線的轉向動作並適時地提供額外的扭力。兩者共同提供完美且一致的轉向感受，完全不受負載與輪胎的影響。



高速行駛時：
任何外力都不會讓您偏離路線。
筆直地行駛不是您想像的那麼容易。事實上，您經常因為閃避各種路面坑洞、路面標線所產生的反彈力道而必須緊握方向盤。或是在摩擦力不平均的路面上煞車之後修正行駛路線。沒錯，有時候連風切阻力也會阻礙您的前進。

Volvo Dynamic Steering 智慧型動態轉向系統讓局面完全改觀。現在您可以放鬆方向盤上的雙手，專心注意前方路況，直到您想要改變方向時再輕鬆操控即可。



低速行駛時：
使用一根手指就能操控方向盤，保護您的背部不受傷。

這時候 Volvo Dynamic Steering 智慧型動態轉向系統絕對能夠讓您輕鬆完成駕駛任務。而您的未來也將一片光明。因為您不再需要於低速行駛時冒著扭傷背部的風險來操控卡車。Volvo Dynamic Steering 智慧型動態轉向系統提供您所需的一切轉向力道。事實上您真的可以用一根手指頭來操控方向盤。這樣您不只能夠完全掌控車輛，還可實際消除肩頸部所承受的壓力。



倒車時：
毫不費力地完美掌控。

要讓滿載的卡車倒車出來，不但極具挑戰性，更是試煉駕駛員技術的關卡。因為這時您需要特別專注於周遭環境的風吹草動。有了 Volvo Dynamic Steering 智慧型動態轉向系統一切就此改觀。現在您可以精準、完美地完成倒車任務，而且毫不費力。而且只要您放開方向盤，它就會自動回復到正常位置，進一步減少您的手臂所承受的壓力。

此外，如果您需要長距離倒車，還有一項獨特功能可以運用。透過超級好用的路線穩定性功能，您可以一口氣將卡車與尾車往後行駛上百公尺，完全不用擔心會偏離行駛路線。

忘了變速箱吧。 專心駕駛就行。



運作原理。

看起來有點奇怪。在 I-Shift 表面下，現代化變速箱原型隱藏著古老的非同步手排變速箱。(因此採用精簡設計以達到低內部耗損。)但是 I-Shift 可不僅止於此。魔鬼就藏在智慧型電子控制元件之中。該元件負責控制用來操控離合器與檔位的氣動系統。藉由不斷地接收車速、加速度、車重、道路坡度、扭力需求等各項資訊，它就能精準地執行每一次的換檔動作。此外，它更與引擎密切結合，隨時調整轉速與引擎煞車效力，以便快速、舒適換檔。



放鬆心情開車。
並讓左腳休息一下。

駕駛配備 I-Shift 的卡車是件享受。少了離合器踏板，您可以安心地坐在椅子上，專注在其他兩個踏板。I-Shift 內建智慧型技術，可隨時快速地自動選擇適合的檔位。而且這套軟體所提供的換檔功能，即便是技術最高超的駕駛員也望塵莫及。但是，如果您想要中途接手也沒問題。排檔桿上的按鈕可讓您接手，改用手動換檔。



您意料不到的選項。
沒有排檔桿的 I-Shift。

如果您已經習慣駕駛配備 I-Shift 的車輛，可能會發覺實際用到排檔桿的機會不是那麼多。因此 Volvo FH 在儀錶板上配置了四個開關 (而且一樣非常就手)，進一步提供您完全取代排檔桿的功能。多出了這個寶貴的空間，讓您在駕駛室內更遊走自如。



讓 I-Shift 幫您省油，
省下的油料就是您的獲利。

I-Shift 主要目的地就是省油。首先，內部磨耗所損失的能量極低，事實上比手排變速箱還要少。而它背後的電子系統才是最大功臣。在省油模式下行駛時，每一次換檔時機都經過精密計算，以便讓引擎在最有效率的轉速範圍內運作。接著就該 I-Roll 上場了。下坡時這項獨特的功能會自動釋放離合器，利用卡車所蓄積的前進力道來達到省油目的。成果如何？最多可省下 2% 的油料。

這還不夠？選配 I-See* 讓您省更多。
如要深入了解，請參閱第 20 頁。

您覺得 I-Shift 好用嗎？

軟體讓您得以依據個人的行駛狀況量身打造 I-Shift。您有四種附加套件可以選擇：可在公路上高效率行駛的長途運輸與燃油效率 (含或不含 I-See*) 套件、可透過各項聰明的功能進行近距離操控的物流與營業專屬套件、可應付更為嚴苛路況的製造工法，以及可最佳化 I-Shift 以便乘載 85 噸以上總聯結重量的重型運輸方案 (含或不含 I-See*)。❏



適用於重型運輸的 I-Shift 可從容應付各種艱困狀況。

需要在高低起伏地形中進行吃重的工作的人有福了。現在 I-Shift 也能針對您這項特殊需求，提供您 I-Shift 變速箱的所有舒適性及用油效益。

我們為阻尼器研發了直徑更大的離合器，以及新的離合器與大扭力的換檔控制軟體。我們因而推出適合擔任木材運輸、營造工作及其他重型作業的 I-Shift 變速箱。如果您認為這還不夠，那麼看過配備緩速檔的 I-Shift 後應該就會改觀。如要深入了解，請參閱第 10 頁。

❏ 亦可當成配件使用。*I-See 僅於販售 Euro 5 及 Euro 6 的市場中提供。

實現產能的捷徑？ 減慢車速。

I-Shift 變得功能更多且易於駕駛。現在，自動化變速箱可選擇配備一個或兩個緩速檔，並選用額外的倒車檔選項。



所到之處，盡是起點。

如果您需要載運重物，勢必知道在某些情況下（尤其是山區或不良路面上），車輛的起步往往困難重重。最糟糕的，莫過於需要卸下貨物甚或請求拖車協助的慘況，不僅會大幅降低出車率，還會讓產能大打折扣。只要為您的 FH 配備緩速檔，即可高枕無憂。這將大幅提升您的發動能力，並減輕高達 75% 離合器的負擔，為您省下不必要的維修費用。



緩速行進，節能駕駛。

緩速檔真的有助於提升用油效益嗎？當然。在過去，您往往需要犧牲用油效益以換取發動能力。但隨著緩速檔的誕生，現在，我們能為卡車指定速度較快的後軸比，如此一來，當您行駛於良好的路況時，就能在轉速大幅降低的情況下保持巡航速度。這可將油耗降低好幾個百分比。



勇於面對嚴苛的情況。

緩速檔可為卡車增添多樣性，讓您以相同的卡車因應不同的行駛情況和任務。想要道路和越野駕駛兩相宜？需要載運 325 噸以內的重物嗎？需要前往高海拔地區嗎？需進行特殊的低速行駛嗎？沒問題。

37:1

任何方向皆可完美掌控。

慢速操控不但極具挑戰性，更是考驗司機技術的關卡。多虧最高可達 32:1 的變速檔比率（以及高達 37:1 的倒檔比率），緩速檔可讓您以前所未見的慢速行駛：與一般的 I-Shift 相較，速度只有一半。由您全數掌控，即便在艱困的環境中也能輕鬆地精準操控。

精巧的檔位

緩速檔模組只會為 I-Shift 增加 120 mm 的長度，以及 48 kg 的重量。

Globetrotter 再造。

沒有極限

可調節的傾斜方向盤幫助您舒緩背部壓力

大量的置物空間

內建駐車冷氣

現代化且符合
人體工學的
儀錶板

方向盤與腹部之間具有足夠空間

寬敞的舒適臥鋪讓您充分
休息或睡眠

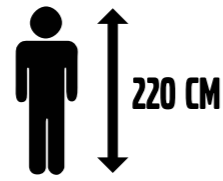
購買更多功能

富含各項功能。

而且空間更大。



指間操控各項功能。
簡易好用的導航與車隊管理。更進步的通訊功能與更高的安全性。更棒的音響娛樂品質。Volvo 的服務與資訊娛樂整合式系統將這些功能整合在一個 7 吋觸控螢幕介面上。如要深入了解，請參閱第 18 頁。



挺直站立高度。
除非您是專業的籃球運動員，否則頭部空間應該很足夠。最大型的駕駛室 Globetrotter XL 中有 220 cm。這不僅實用，還能讓您有寬敞的空間感。



現代化且符合人體工學的儀錶板。
美型曲線儀錶板外觀不只迷人，更是專為符合人體工學之舒適駕駛姿勢所設計，所有按鈕、儀錶與置物空間都在觸手可及的範圍之內。



音響系統。
音響系統提供您在駕駛室中的極致聽覺饗宴。可輕鬆獲取 Spotify、Deezer 和 TuneIn 等串流媒體服務。可選購 DAB/DAB+ (數位音頻廣播)。



大量的置物空間。
您可整齊收納物品。寬敞的前方、床下空間、後方與外部置物空間等都可依照您的需要量身打造，並可搭配各式各樣方便的置物空間來收納小件物品。



先進的車內照明。
13 個高功率、節能的照明光源營造了出色的駕駛室照明效果。所有照明只要透過三個預設步驟或是調光器，即可輕鬆控制。在夜間行駛時 — 開啟紅色照明以維持夜晚清晰的視野。



具備空氣品質感應器的 ECC。
電子控制恆溫空調系統內建頂級通風口與多重感應器與濾網，可全面清潔空氣，讓乘客與駕駛員呼吸到新鮮乾淨的空間。整體而言，空氣品質無比潔淨清新，除霜效果更佳，而且完全隔絕車外氣流。



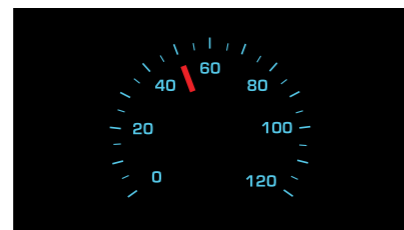
寬敞的舒適臥鋪讓您充分休息或睡眠。
不用蜷縮著睡覺。寬敞的下層臥鋪讓您獲得最棒的舒適感。甚至具有寬敞的摺疊床，頭部最大可以傾斜到 55°。



不用急著下床。
先進的臥鋪控制面板讓您控制內部照明、鬧鐘、駐車加熱器、駐車冷氣、音響系統、車窗、升降天窗與車門鎖。全部都在床上完成。



方向機柱中段角度調整功能幫助您舒緩背部壓力。
可完整調節的傾斜方向盤 (20°) 提供您舒適的駕駛感受。在您進入或離開駕駛室時，方向盤可輕易地上下摺疊。方便您透過腳踏控制。



夜間模式。
這個標準的安全功能可讓您關閉所有儀錶板架構的背光照明，僅保留車速計上的照明。這麼一來您就不會受到其他不相干的照明所干擾。這個功能可讓您在夜間行車，或是在能見度不佳的情況下連結尾車時更加安全。但如果出現警報警告，就會顯示在面板上。



內建的駐車冷氣。
優異的冷房效果，完全不佔用駕駛室內空間或是影響空氣動力特性。I-ParkCool 是整合式駐車冷氣，讓您夜間一覺好眠，白天幫您節省燃油。



隨時隨地都有乾淨的飲用水。
如果您想要喝水，不用捨近求遠。車外置物空間配備有 7 公升的水箱及水龍頭供您使用。



沒有極限。*
除了寬廣的空間感之外，經染色處理的天窗更是您前所未見的最佳緊急逃生口。該天窗配備遮陽板與蚊帳，還可選用電動天窗。



電子駐車煞車。
儀錶板上的電子控制駐車剎車開關非常就手。可在拔下車鑰匙時自動煞車 (藉助 EBS 系統)，並在起步時自動釋放。



重要功能觸手可及。
整合了包括巡航控制、音響、電話與資訊顯示器等相關按鈕，讓您穩穩握住方向盤。



電子遙控器。
這不只是一把鑰匙。您可以從遠處鎖定或解除鎖定。開啟車燈以便安全地接近駕駛室。而且一旦您感受到威脅，只要按下求救按鈕即可鳴放喇叭。



方向盤與腹部之間具有足夠空間。
從此不再卡在方向盤後方動彈不得。座椅調整範圍具備世界級水準，有前後完整 24 cm 的調整幅度。不管什麼樣體型的司機坐起來都很舒適。



預留 19 吋電視空間。
Volvo FH 可在出廠前預留電視裝配套件，其中包含托架、天線、電源與電視訊號輸出插座，以及輔助音源輸入等完整套件，方便您將電視連接到音響系統。



舒適的駕駛感受。
駕駛室懸吊系統的所有不同選配。改良的轉向齒輪位置。妥善的車頭幾何設計。順暢的引擎安裝方式。及其他新穎的配置。我們採取了多項步驟來提供最高等級的舒適性與駕駛樂趣。



我們提供酒精鎖 (選配件)。
喝酒不開車。這就是酒精鎖的職責。您可以選擇在 Volvo FH 出廠時配備這項功能，向客戶清楚傳達您對道路安全重視程度。

其他卡車比不上的 操控。

Volvo FH 配備了超越一般水準的操控特性。卡車的每一項零件都經過我們精心設計，目的就是為了讓操控更平穩，轉向更精準。還等什麼？立即親身體驗。但是如果您想知道這些優異性能的幕後功臣，請注意以下重點：



後氣壓懸載系統防傾桿。

全新 Volvo 專利設計，並在輪軸前方配置了防傾桿，可消除後懸底盤扭力。這項配置提供了極優異的路線穩定度，讓行車更加舒適、安全與快速。重新設計的防傾桿讓您得以指定卡車使用短後懸，適合運用於營建業中。

引擎懸吊系統。

更優異的前引擎支架可防止震動力道傳遞至卡車四周，提供您更舒適的駕駛感受。

前懸吊系統。

葉片懸吊系統上的改良式幾何體。所有氣壓懸載系統的改良設計。這是卡車為何能在路上平穩安全地行駛最主要的原因之一。親自駕駛一遍，體驗無比的舒適感。

後駕駛室懸吊系統。

駕駛室懸吊彈簧必須夠柔軟，才能提供舒適的駕駛感受，但又不能傾斜，以免重心偏向一側，進而對操控性產生負面的影響。我們以精密設計的懸吊系統來解決這個問題。加大面積的垂直彈簧幫助車體提升穩定度與駕駛舒適性。

Volvo Dynamic Steering 智慧型動態轉向系統

以電動馬達及獨特專利技術所產生的快速與準確扭力堆疊方式，讓方向穩定性、低速行駛轉向力道與抵銷道路干擾的效果因而改善了。



指間操控各項資訊娛樂功能。

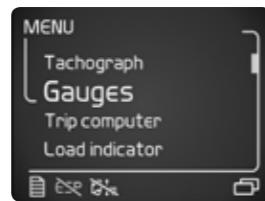
輕鬆導航與更進步的通訊功能。更有效率的車隊管理。Volvo Truck 的服務與資訊娛樂整合式系統將所有功能整合在觸控螢幕上，讓您開起車來更為安全舒適。

使用相當簡單，並可以在螢幕上、透過語音指令及使用方向盤上的按鈕直接操作。您需要的所有資訊可以立即取得。通通整合在一處。隨時保持連線。



資訊置中配置。

快速瀏覽車速計中央位置就足以取得有關檔位、I-Shift 模式、主動式巡航控制系統、輔助煞車與轉速表的重要資訊。



駕駛員資訊顯示器。

方便的 4 吋顯示器可顯示許多額外的資訊。使用配置在方向盤上的按鈕，選擇您想要看的資訊。客製化檢視可供您選擇最多三個慣用儀錶，如不同的儀錶、司機警示支援系統或負載指示器。如果出現錯誤，系統會以明確的文字訊息通知。不會產生誤會的情況。有單色顯示器及彩色顯示器可供選擇。



次要資訊顯示器 (SID)。

您可以使用服務與資訊娛樂整合系統。導航、車隊管理、通訊、更高的安全性以及高品質音訊娛樂系統，通通整合在 7 吋的觸控螢幕中。

內建 GPS 導航系統

Volvo FH 提供您充分整合的全新領航員功能。此功能了解卡車的規格，能夠依據您的軸負載與車輛高度，搭配地圖資料來協助您選擇適當的路徑。此外，它更與 Dynafleet OnBoard 完美整合，您只要待在辦公室就能接收到準確的 GPS 目的地資訊。

DYNAFLEET ONBOARD

不需要額外的顯示器。所有來自 Volvo 運輸管理系統的資訊都已整合到 SID-High。

音響系統

音響系統提供您所有在駕駛室中的極致聽覺饗宴。可輕鬆獲取 Spotify、Deezer 和 TuneIn 等串流媒體服務。可選配 DAB/DAB+。您可透過 USB、AUX 或智慧型手機的無線功能來連接。

電話

可透過 Bluetooth 同時連接兩具電話，方便您瀏覽電話簿、直接對著內建的麥克風講話，並透過喇叭收聽對方回話。



現在每一條道路都值得記錄起來。



降低 5% 的油耗。
只要啟動定速巡航控制系統即可。

我們最新的 I-See 技術結合了 I-Shift、GPS 與智慧型巡航控制系統。這是一款可以學習道路地形相關資料的獨特系統，並將資料儲存在中央資料庫中。駕駛車輛時，它就能自動運用這項知識來節省燃油。每一個駕駛週期最多可省下 5% 的油料 (必須全程開啟 I-Cruise)。

無論您身在何方，都能從雲端獲得協助。

I-See 不仰賴地圖行進。由於實際狀況遠較精確，系統會改為記憶實際經過的坡道。而即使是先前從未行經的路線也能省油。I-See 可將爬坡情形儲存在資料庫中，供所有其他卡車使用。只要有人之前曾行經路線，I-See 就能下載資料並立即開始省油。

上坡前：

出發。
當 I-See 察覺前方為上坡路段時，會開始加速到最高速限以增加爬坡力道。這樣卡車就能以較高檔位行駛更久的時間。

在上坡路段：

防止檔位進入低速檔
爬坡時，I-See 會運用儲存的知識，避免卡車以低速檔朝山頂前進。您可以平穩地抵達山頂，完全不用進入較低檔位，進而浪費許多油料。

抵達山頂：

維持平穩
接近下坡路段時，I-See 能夠防止卡車進行不必要的加速。

下坡前：

自行前進
在下坡前，傳動系統會暫時排入空檔，讓卡車以慣性自行前進。此舉可節省能源，同時有效減少煞車的需要。

在下坡路段：

適時煞車。
I-See 知道斜坡路段何時結束。因此，一旦車速在下坡路段開始增加時，它會適時地稍微施加引擎煞車 (而非突然地重煞車)，為即將到來的道路地形做好準備。

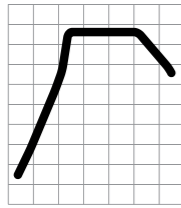
在坡底：

一些額外的動力
當下坡路段緊接著上坡路段時，I-See 真的就能發揮最大的功用。它讓卡車以慣性自行前進到最大限速以蓄積上坡力道，讓卡車在上坡時更省力。

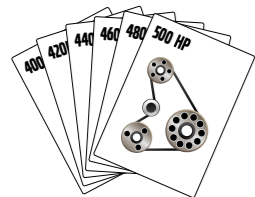
I-CRUISE

I-See 的一項元件稱為 I-Cruise。這套智慧型巡航控制可調整車速以滿足最低油耗需求。您可以個別選購這項配備，最多幫您省下 2% 的油料。

燃油效率靠的就是這個。



Volvo 扭力曲線。
當您踩下油門時，就會感覺到這股力道。
低轉速下提供優異的扭力。極為寬廣的最大扭力範圍。最高扭力與最大馬力相輔相成。一旦您開始比較引擎曲線，就不難發現 Volvo 在柴油引擎科技上的領先地位。您可以體驗到飛快的加速度、充沛的推力、舒適的低速操控性，以及巡航模式下省油、好開的輕鬆駕駛感受。



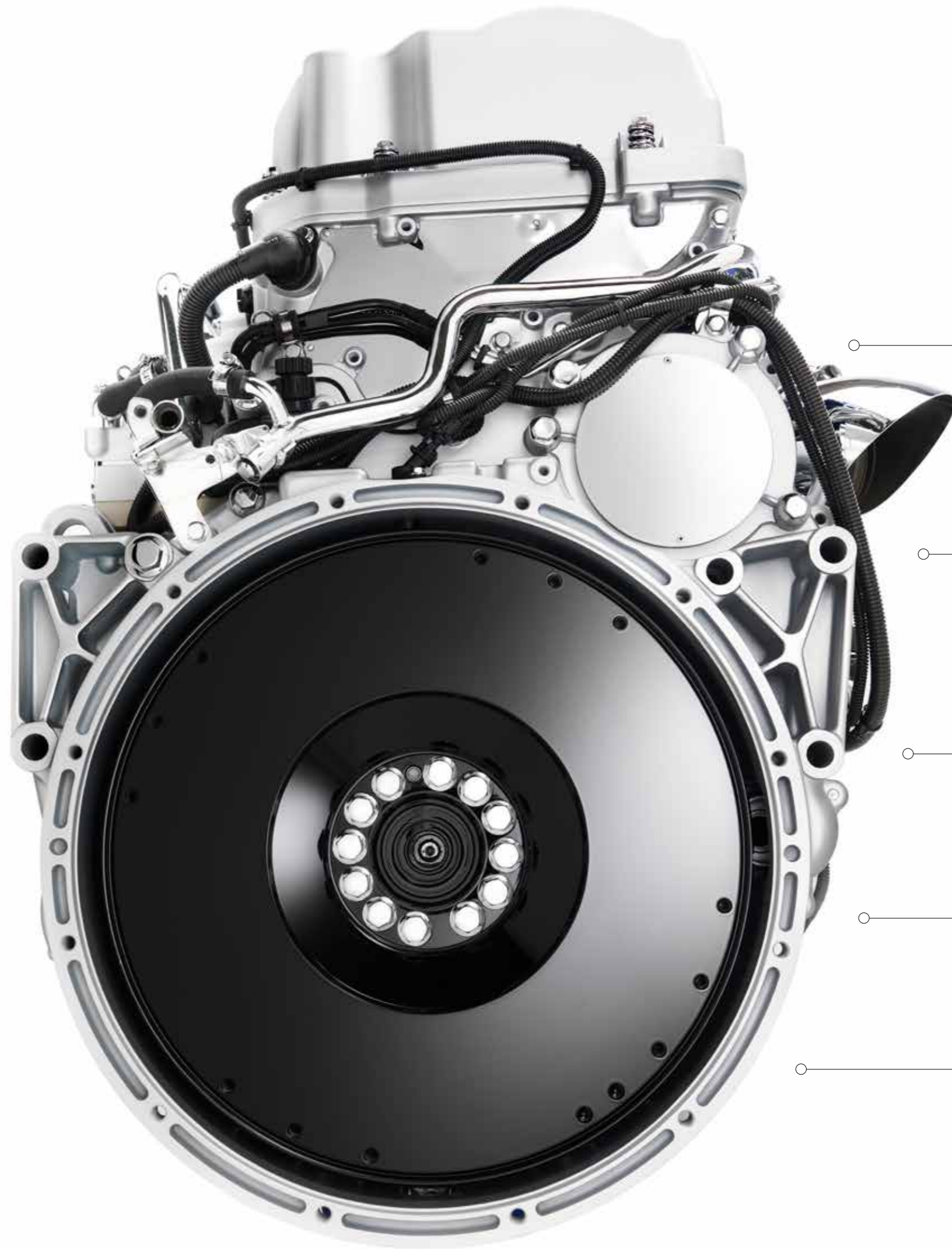
選擇最佳的馬力等級。
Volvo FH 的引擎系列包含四種不同的馬力等級，您可以依照自己的運輸作業性質選擇最適合的引擎。



內建燃料效率。
還有各式各樣讓 Volvo 引擎在燃油效率上獨占鰲頭的優勢，但先把重點放在讓我們引擎永保領先地位的新資訊。適合所有 D13 引擎的新共軌噴射系統。在 420 與 460 型號所增加的壓縮比，以及在 500 與 540 等級的全新最佳化渦輪都對更棒的效率做出了貢獻。省下的燃油將轉化為您的利潤。並讓環境變得更好。



VEB+，高達 510 匹馬力的煞車力道。
有效減少煞車踏板的耗損。在 D13 上，Volvo 專利的引擎煞車透過其獨特的凸輪軸設計與四個搖臂，最多可吸收高達 375 kW (510 hp) 的動力。這項技術融合了 I-Shift 與巡航控制，可讓您維持平均高速行駛狀態，完全不會影響到安全性或燃油效率。



直列式六缸引擎
6 汽缸。使用 7 個軸承來分配力道。
可靠性永遠不褪流行。

EMS 控制的整體式噴油器
透過引擎管理系統 (EMS)，2400 bar 以內的噴射壓力得以精準正時。

封閉式曲軸箱通風系統
循環使用曲軸箱廢氣，以提升車輛周圍的空氣品質。

後正時機制
這項節約的輕量設計能夠推動空氣壓縮機與動力輔助轉向系統、機油及燃油饋送幫浦。

配備離合器的液壓幫浦
安裝在引擎上的液壓幫浦系列提供了兩款離合器分離式選項。

保持車速。 省油。

在節省燃油的同時維持車速，是困難的任務。我們了解您在準時送達與控制成本方面所面臨的日常挑戰。這便是我們研發獨一無二動力傳輸系統的原因，它不但能提升性能，改善燃油效率並減少環境足跡。這裡列出能協助您的最佳功能。



正確的傳動比。

我們所謂正確的傳動比是什麼意思？這多虧了後軸的設計。這些是效率鏈的最後一環，它將動力從引擎傳送至卡車的車輪。藉由配備我們的後軸並搭配適用於長途運輸的傳動比，其可與 D13 引擎和 I-Shift 自動變速箱完美搭配。成果如何？低轉速、舒適的行駛，以及高燃油效率。



緩速檔更容易起步。

I-Shift 配備緩速檔。這是專為重型運輸與營建業而研發的。更快的後軸比讓您可以非常低的轉速保持巡航速度。低轉速能節省燃油。更容易於裝載重物的情況下從靜止起步。即使在極嚴苛的情況下，最多可裝載 325 公噸的貨物。



節能輪胎。

我們的輪胎可發揮卡車的最大性能。例如，315/70 R22.5 輪胎是專為長途運輸而設計，是符合您任務需求的省油專家。使用正確胎壓的輪胎並搭配正確定位的車輪和車軸，就長期而言，可為您節省大量的燃油和金錢。



關閉並省油。

小改變就能產生大效果。在使用時，下列引擎驅動組件會消耗燃油：空氣壓縮機、轉向伺服幫浦，以及引擎本身。請於不用時將其關閉，以節省燃油和金錢。



記住每條路。*

哪條路線最省油？I-See 會於中央資料庫中記憶並儲存所有爬坡情形。其他卡車也可免費使用。此項資訊讓卡車可對坡度自動反應，以避免不必要的換檔。完全不需要地圖或 GPS。藉由 I-Cruise 與 I-See 的組合，您便有了一位可靠的省油伙伴。☑



智慧型巡航控制。*

I-Cruise 協助維持穩定車速。這項功能會調整您的車速，以保持低油耗。這不只可藉由維持高平均車速，協助您提高產能，還能讓行駛更安全、更舒適。☑



流線的車體。

空氣導流套件可降低風阻並減少燃油消耗。藉由風洞測試的協助，我們微調了擋風板。成果如何？大幅降低油耗。☑



量身打造 I-Shift。

建議您採用 I-Shift 協助您的業務。我們提供各種軟體套件，以因應您的駕駛情況。長途運輸最佳化的巡航速度，讓高速公路行駛更具效益。☑

每種作業都能獲得正確的解決方案。

與傳統的葉片懸吊系統相較，氣體懸吊系統可望提供更多優勢。無論在何種路況中，它都能提供更平順的駕乘體驗，除了可避免卡車及貨物遭受額外的損耗，還能減輕駕駛的負擔。不同的作業需要不同的解決方案，而由於 Volvo FH 不但能應付快速且有效率的長途運輸，還能負責艱難的營建作業，所以我們準備了面面俱到的解決方案。

我們的後氣壓懸載系統是專為營建業卡車所量身打造而成，不僅可提供高距地高度 (至少 300 mm)，更足以因應崎嶇地形。至於在長途運輸方面，我們推出了更輕的氣壓懸載選擇，以及更輕更小巧的驅動軸。



適合長途運輸的輕量化後軸安裝。*

如果您的運輸作業必須對於重量斤斤計較，安裝全新的最佳化氣壓懸吊後軸 GRAS-G4 後可以讓車重減輕 90 公斤，同時還能發揮 11.7 噸軸負載能力。我們提供多樣的軸比，是 44 噸聯結重量以內的 4x2 拖車頭長途運輸的絕佳選擇。

輕型驅動軸。*

重量最佳化的 6x2 驅動軸可讓卡車減少最多 500 公斤的總重量，承載能力也因能相對提高。新的驅動軸更為小巧，因此可使用更大的油箱或在底盤加裝其他配備。

在車軸組中心配置防傾桿

防傾桿的定位有助於減少底盤的彎扭力道，同時提高防滾與防傾斜的穩定性。此外，這項設計還有助於提高距地高度。

安裝在輪軸上方的氣囊

所有氣囊皆受到良好的保護，而且其位置更有助於提高距地高度。其他所有組件也是一樣的情形。

受保護的煞車

別擔心。煞車系統沒有一個零件突出於後軸下方。因此，您可以確定卡車能夠因應各種障礙。

氣壓懸吊系統

氣壓懸載系統可提供優異的駕駛舒適性，並能夠調整不同的距地高度。懸吊系統沒有一處地方超出後胎外殼。因此，您可以輕易地調整底盤，以因應瀝青鋪設或傾倒用途所需。

更優異的循跡性與更高的平均車速
個別輪軸上的最佳化後軸壓力，搭配氣壓懸載系統可產生最佳的循跡性。司機可以視需要調整軸負載分配以獲得最佳的循跡性。氣壓懸載系統可減少卡車的震動，進而提升駕駛舒適度，尤其在卸貨期間更是如此。此設計還有助於提升平均車速。

高底車軸組負載
雙後軸：26 噸。
Tridem：36 噸。

高距地高度
距防傾桿下方 300 mm。
距差速鎖下方 335 mm。

想要降低油耗並縮減 轉向半徑？

只要升起傳動軸即可。

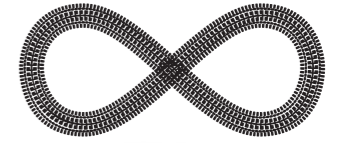
雙軸舉升為一項獨特的功能，可讓您在單一 6×4 或 8×4 卡車中結合四輪傳動車的牽引力和負重能力，以及二輪傳動車的駕駛性和效率。



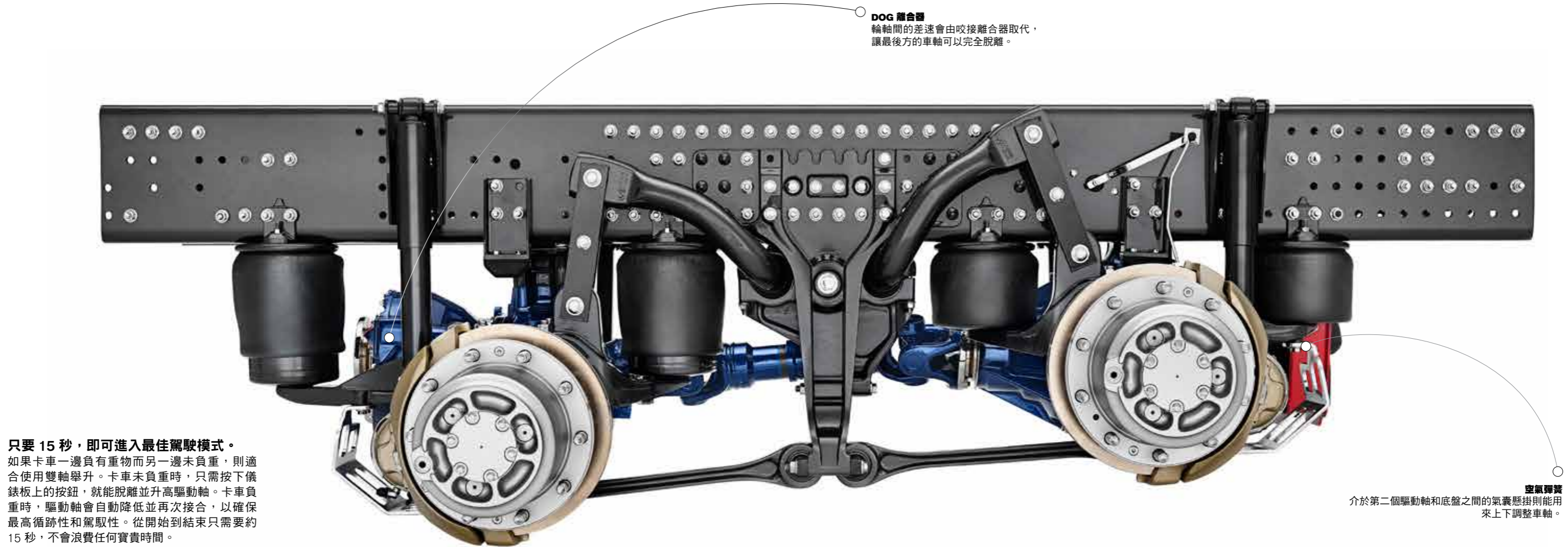
空載時，最多可省下 4% 的油耗。
由於磨擦和滾動阻力增加，傳動軸往往得無時不刻消耗大量燃油。但雙軸舉升卻可打破此一成規。空載時，只要脫離並升起您不需要的傳動軸，就能降低多達 4% 的油耗，長期下來，將可省下一筆可觀的費用。



提升抓地力。
只要軸負載限制允許，就能升起車軸，將所有重量轉移到一個驅動軸上，以享有更出色的抓地力和牽引力。這項操作甚至能在低速行駛時完成。



享受更小的轉向半徑。
雙軸舉升能有效地將 6×4 轉換成 4×2，或將 8×4 轉換成 6×2。如同升起固定軸一樣，此舉可將半徑變小，進而大幅提升卡車的操控性。舉例來說，對一台輪圈尺寸為 4.6 公尺的 6×4 卡車而言，轉向半徑將可縮小 1 公尺以上。



DOG 離合器
輪軸間的差速會由咬接離合器取代，讓最後方的車軸可以完全脫離。

只要 15 秒，即可進入最佳駕駛模式。
如果卡車一邊負有重物而另一邊未負重，則適合使用雙軸舉升。卡車未負重時，只需按下儀錶板上的按鈕，就能脫離並升高驅動軸。卡車負重時，驅動軸會自動降低並再次接合，以確保最高循跡性和駕駛性。從開始到結束只需要約 15 秒，不會浪費任何寶貴時間。

空氣彈簧
介於第二個驅動軸和底盤之間的氣囊懸掛則能用來上下調整車軸。

亮點在於 較低的駕駛室。

如果您的運輸路線需要低的天花板高度；如果起重機安置在車頂上；如果道路狀況及貨物需要使用強大的變速箱。那麼您會慶幸 Volvo FH 採用了特低的駕駛室設計。



簡潔的駕駛室車頂。

如果您想要善用低矮的駕駛室高度優勢，絕對不會想看到車頂多出任何東西。還好，Volvo FH 的天線已經全部移到別處。FM 及 GSM/GPS 天線可以移到駕駛室的右側，而 CB 與收費系統天線則能移到左側。

低天花板讓車頂空出可用的空間。

如果您需要運送礦物，那麼就應該知道通道有淨高 3.4 公尺的限制。那麼高度在 3 公尺左右的低駕駛室就能讓您暢行無阻。對於採礦業所使用的卡車來說，您可以選擇具有額外保護性車頂的低駕駛室。即使如此，高度最多也不過增加 15 mm。

採礦業的最佳選擇。

您需要在礦坑或其他有高度限制的環境下作業嗎？為配合這種需求，低臥舖型駕駛室因應而生。我們將駕駛室的懸吊降低 20 mm、採用 22.5 吋的輪胎並使用低前軸，這麼一來您就可以因應高度限制的需求了。



行車舒適性。 高度很重要。

氣壓懸載系統 ECS4 提供您三種可自訂的駕駛高度，以最佳化距地高度或空氣動力特性，進一步提升行車舒適性。

低臥舖型駕駛室卡車的總高低於 3.2 公尺。

< 3200 MM



可搭配車體安裝。

車體製造商最喜愛 Volvo 的卡車。原因在於我們會努力在工廠就準備好車體結構所用的底盤，讓他們省下很多心力。他們可以省去一些不必要且昂貴的重新打造作業，也就是說不會消耗太多時間在車體製造商的階段。這裡列出會產生不同結果的部分功能。



在極需要輕量的條件下。

重量更輕代表了可提高載重量及更少的耗油量。因此我們才持續對卡車上的每個零件進行最佳化，讓車身變得更輕。我們最近的成就為第五輪胎坡道減輕 10 公斤以內的重量，並減輕了不少 Tridem 傾卸式卡車車款的框架重量。更不用說因為前軸較重量減輕的緣故，讓前軸負載從 7.1 噸增加到 8.0 噸。



Volvo 車體打造指南 (VBI)。

一旦您訂購 Volvo FH，就可透過直覺式 VBI 線上入口網站看到精確的專屬卡車圖面。車體製造商可以在我們建造卡車之際同時進行準備工作，因此可大幅縮短前置作業時間。



滿足各種需求的動力分導器 (PTO)。

我們提供多種動力分導器：有安裝在引擎上也有安裝在變速箱的動力分導器，包括有離合作用型與非離合作用型。我們有一系列的液壓幫浦，甚至更搭配離合器以節省燃油。



筆直的大樑框架。

與其他多數卡車不同的是，位於駕駛室後方的 Volvo 框架完全筆直且與駕駛室平行。這樣可以幫車體製造商省下不少的功夫。



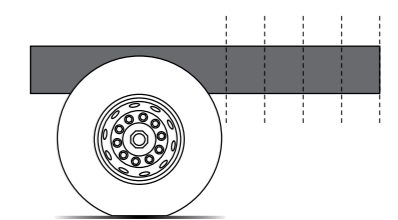
絕對不插手車體製造商的領域。

我們從不允許工程師在大樑框架上方添加任何多餘的東西。這個區域完全屬於車體製造商管轄，目的就是提供他們充分的彈性。



一系列專屬的車體連結孔位。

框架上配置了一系列專為車體連結需求所設計的孔位。由於我們不在這個地方使用任何鉚釘，因此車體製造商可以輕易地附加所需配備。



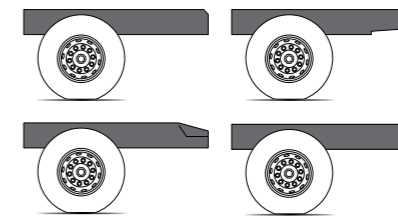
精準地選擇您需要的後懸。

後框架可以隨您需要由原廠量身打造（每次增加 50 mm）以完美搭配您的車體結構。無論您需要的是極短的后懸還是較長的后懸都沒問題。



大量規格選項。

更多可能的組合方式，讓卡車更容易因應各種需求打造車體。這正是為何全新 Volvo FH 在輪軸架構、底盤高度與軸距上能夠提供前所未有的彈性選擇之故。



4 種不同的後框架切割方式。

我們能夠在原廠就提供四種不同的 FH 後框架切割方式：升高（適用卡車、吊鉤式起重車與廢棄物回收車）、降低（適用中心軸尾車）、彎曲（適用拖車頭）或筆直（適用卡車）。



車尾防捲入位置。

為了進一步拓寬車尾選項，車尾防捲入裝置可以配置在多個不同的位置。



兩種不同的框架高度。

依據車體結構的需求不同，您可以選擇 266 mm 或是 300 mm 框架。



車體製造商模組。

便利車體製造商進入卡車的電力系統以量身打造各項功能。您可以透過彈性的儀錶板開關及工作遙控器，方便地存取這些功能。



最適合交換車體。

並非所有卡車車體都是固定的。缸徑 295 mm 的後氣壓懸載系統，搭配超低底盤最適合用來運輸臨時配置的車體。



附件托架。

Volvo FH 可以在原廠準備好安裝在框架上的車體附件托架。這些托架現在不只可應用在前後軸之間，更可用於後懸。



吊車準備。

低底盤與高輪軸負載。這是每一家吊車製造商都期盼的功能。Volvo FH 兩個兼備。更棒的是，我們可以在駕駛室附近建造一個可用的框架空間，甚至在交車時提供原廠安裝的吊車板。



傾卸式底盤套件。

我們提供像是車側防捲入裝置、車體製造商附件、擋泥板與 LED 尾燈等便利的高品質套件，歡迎訂製。

不會影響行車的 後視鏡。

超纖薄後視鏡座。 安全無虞。

車外纖細後視鏡與駕駛室的獨特造型相呼應。此項設計不只能夠幫助您獲得最佳的後方視野，前方視野也更佳廣闊。此外，這項設計還可提升空氣動力學效應，避免受到塵土的影響。



電控與電子加熱式後視鏡。

無須為後視鏡除霜或是除濕。電熱式後視鏡能夠自動完成這些瑣事。而且由於所有車內外後視鏡都採電控方式，您無須離開駕駛室就能精準地加以調整。就是這麼方便。



外視攝影機。 幫助您看到更多死角。

有些死角是任何後視鏡都無法反映出來的。幸運的是，Volvo FH 出廠時即配備了四組外視攝影機，讓您隨時隨地輕鬆看清楚死角。這些攝影機連接到整合式次要資訊顯示器 (SID-High) 方便您快速查看後方路況，以便在倒車或是確認路況時派上用場。❏



車道變換支援系統。 再見了，死角。

就在乘客座側的後視鏡旁邊，有一個小但明顯的圖示。此圖示一旦亮起，代表車道變換支援功能發現了死角區域內有物體，這時請等候該物體離開才變換車道。這真的是一項救命的安全功能。如要進一步了解我們的司機支援系統，請參閱 www.volvotrucks.com.tw 網站中的說明。

改善安全的差距。

筆直的 A 柱與纖薄後視鏡支架，讓司機從 Volvo FH 駕駛室內就能對車外世界一覽無遺。無論是在市區行駛還是郊外，這兩項配置都是無價的至寶，幫助您發現其他用路人，例如行人與自行車騎士。



每一滴油都很珍貴。

減少燃油成本與廢氣排放量應該很簡單才對。因此我們將最有效率的省油選項包裝成兩個套件供您選擇。其中一個套件可為卡車本身添加一些功能。另一個套件則是集合了多個有用的服務。如果您同時註冊申請這兩個套件，足足可省下 11% 的油耗。當然，您也可以個別註冊，或是挑選您喜歡的功能。



Dynafleet APP。

想要瞭解上次出勤的油耗情況嗎？您只需要 Dynafleet、一台智慧型手機或一台平板電腦。只要下載該 APP，就能大幅提升您的駕駛技術。甚至挑戰您的同事。



可裝載更多燃油。

談到了燃油，Volvo FH 具彈性的底盤配置，能讓您依照所需的燃油容量自由打造卡車樣式。我們提供各系列的油箱，單一油箱的最大容量為 900 公升，而 AdBlue 貯液罐 (尿素桶) 最大則為 100 公升，讓您可因應所需的最大燃油容量來改造卡車。

DYNAFLEET

油耗與環境建議服務

Volvo Dynafleet 車隊管理系統讓您從辦公室透過直覺式網頁介面，即時監控油耗。它會分析各項趨勢，並找出改善空間，同時附上有關司機行為、油耗及環境影響之類的報告。

駕訓

高效率行車

技術純熟的駕駛員對於燃油效率會有很大的影響。在高效率行車這堂課裡，我們著重在如何聰明地行車與節省燃油。



24V · 150A 交流發電機。

功率更強，油耗更低。

非常節能的交流發電機，只需要很少的油料就能為電瓶充電。尤其當您耗用大量的電力時，例如當您在駕駛室過夜時，這項功能更是彌足珍貴。

I-SEE。

有遠見的副駕駛。

I-See 會將您行駛過的所有道路記憶在資料庫中。I-See 會下載資料，以便能控制換檔與車速而有效運用卡車蓄積的能量，進而省下大量的油料。如要進一步了解 I-See，請參閱第 20 頁。



引擎怠速熄火裝置 · 靜止時節省燃油。

這項聰明的功能可自動在怠速兩分鐘之後自動關閉引擎，幫助您節省燃油。

附離合器的空氣壓縮機。

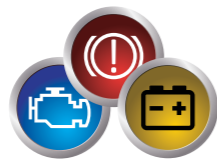
不必要的壓力一點都不留。空氣壓縮機會在不用時自動解除離合器，以減少油耗。

保持上線狀態， 確保高度出車率。



Volvo 金牌服務合約。 全方位出車率套件。

為了讓您的卡車隨時上路賺錢，我們特地提供您市場接受度高的服務套件，亦即金牌服務合約。該合約包含各項服務與維修，並包含預防性保養服務。而且，它還包含服務排程與線上功能，由 TGW (車載資訊通訊系統閘道) 支援的兩大破天荒服務功能。



服務排程。 更上層樓。

透過車載資訊通訊系統閘道 (Telematics Gateway)，服務廠就能存取諸如引擎資料、里程數、油耗量、故障診斷代碼、行車狀況與重要的組件狀態 (煞車來令片、離合器、電瓶與乾燥筒等) 的資訊。因此我們能夠在故障發生前及時地提醒您，避免您出車不順。但是最重要的是，當您進到我們的服務廠時，我們已經有充分準備。因此，您不會虛耗時間等候，很快地就能繼續未完的旅程。



線上功能。 您的無線技師。

有些事根本不需要進到服務廠。而現在您真的不用這麼做。有了線上功能，服務技師可以從遠端存取您的車輛資訊來測定顯示的油耗數量、油箱大小 (如果有配備額外的油箱的話) 與您偏好的道路速限。您甚至可以從遠處啟用負載指示器功能。您只需停在路邊一下子就夠了。服務迅速又便捷。

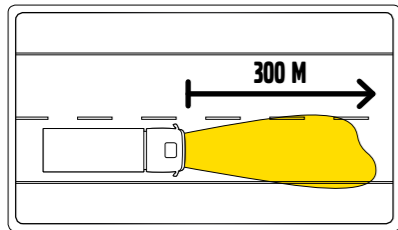


需要協助嗎？ 只要按下按鈕。

車子在荒郊野外故障怎麼辦？只要按下按鈕，立即可獲得 Volvo Action Service On Call 服務。這種隨傳隨到的服務可幫您轉接到接線生，並以您的慣用語言和您對談 (卡車檢查數位行車記錄器上的卡片國籍)。一旦接通之後，便能提供您快速、準確的服務，因為他們已經知道您的底盤 ID、位置與可能的故障診斷代碼。

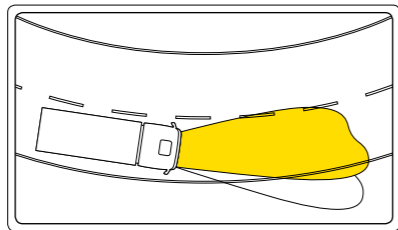


前方一片光明。 就連彎道與轉角也 一樣清楚可見。



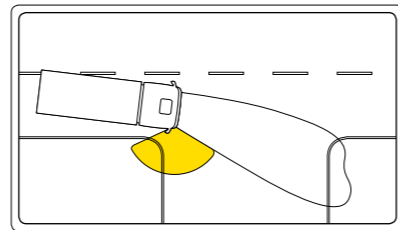
一流的遠光燈。

在夜間行駛時，Volvo FH 可提供您更多幫助。所有頭燈都可產生功率強大的光束，讓您提早發覺前方任何風吹草動。而且，其他用路人也能在夜間輕鬆地察覺您的存在。



主動式轉向頭燈。

有了動態頭燈，近光燈可以循著路徑平移。每當您轉彎時，這些頭燈會跟著轉動。在許多路況中，這項功能可大幅提升您的視野範圍。



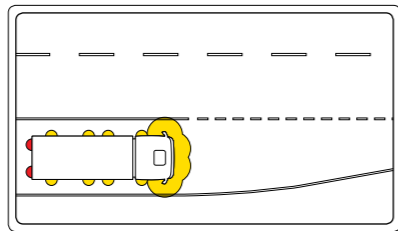
轉向輔助照明系統。

當您在夜間減速並準備轉彎時，強化的轉向輔助照明燈會提供您協助。只要您啟動方向燈，車輛兩側區域立即點亮輔助照明燈，協助您發覺任何未受保護的用路人。



雙氬氣頭燈。

在頭燈區域配備雙氬氣頭燈，體驗全新的照明亮度。與傳統的鹵素頭燈相比，這些頭燈使用壽命更長。



Approach Light 遙控取車照明安全系統。

夜間接近卡車時，只要按下遙控器上的按鈕。室內燈與車位燈會同時亮起，方便您輕鬆找到卡車並安全地進入駕駛室。



獨特外觀。

V 形位置與晝行燈讓人在遠處即可認出是 Volvo FH 卡車。

側方向燈

遠光燈

近光燈

方向燈

定位燈與晝行燈

輔助照明
霧燈 (選配件)、以及轉向輔助照明燈或額外的投射燈。

更密切地注意 載運的貨物。 從遠處就可監控。

電控懸吊系統 (ECS) 可提供行車舒適度，確保貨物一路安全。最新版的 ECS4 提供更多功能，包括最負盛名的工作遙控器。無論您是否正在操控方向盤還是在卡車附近走動，現在您都可以完整掌控。



5 段負載等級。
3 段駕駛水平。
全部任您指揮。

ECS 包括四個位於輪軸下方的氣囊 (其中兩個位於驅動軸下方)，為底盤提供接近平行的舉升力道。您可以輕易地設定想要的高度。此系統可讓您儲存五組不同的駐車高度，當您抵達熟悉的裝貨碼頭時，這項功能就很好用。您還可以選擇三種不同的自訂駕駛高度，以最佳化距地高度或空氣動力特性。

保持底盤穩定。
保持貨物固定不亂動。

無論貨物重量分配情況如何，ECS 都可穩定地保持底盤水平。它能防止側翻，確保卡車隨時保持平衡。此外，工作遙控器還能讓您手動補償側邊屈膝 (左右高低不平衡) 的現象。

負載指示器。
資訊準確，而且一目了然。

直覺式功能表與顯示器可讓您清楚看到車輛上的負載分配情況。所有的重量、軸負載與車軸組負載都會個別指出，讓您很容易就得知是否有超出卡車或尾車的重量限制。校準作業也很簡單。您可以同時微調卡車與尾車，以便隨時取得準確的測量數值。



用手指平衡所有負載壓力。

丟掉線控裝置。只要手上拿著工作遙控器，您就能一面手動控制空氣懸吊系統，一面在卡車四周自由走動。



控制您的設備。

啟動/關閉引擎，並最多提供四組動力分導器 (PTO)。您還可以調整引擎轉速，並儲存轉速設定以供日後快速存取。



開啟照明。

您車上有配備來自車體製造商的任何工作照明、警示燈還是特定照明嗎？請使用工作遙控器加以開啟或關閉。



加入來自車體製造商的功能。

依據加裝的車體而定，您可以控制其他多項功能。所有功能皆可輕易地從功能表中存取，並與儀錶板上的按鈕採用相同的圖示。



當成車門鑰匙來使用。

沒錯，它是比一般的鑰匙片還要大，但是卻能便利您鎖定與解除鎖定駕駛室車門，而無須放上遙控器。



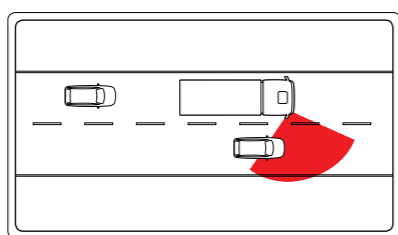
整合式車尾起重尾板控制按鈕。

無須攜帶兩個遙控器。工作遙控器可便利您舉升與降低車尾起重尾板。

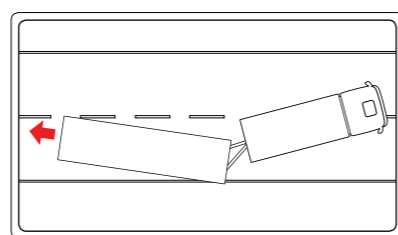
工作遙控器

亦可當成配件使用。

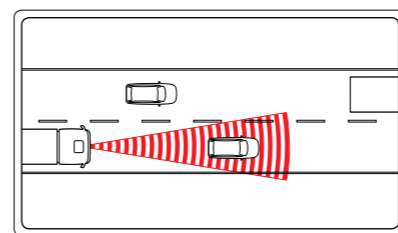
格外專心注意 路況。



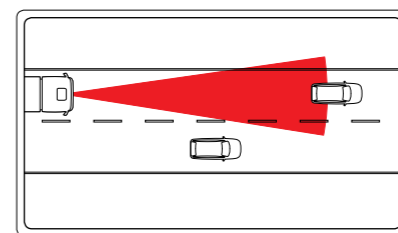
車角攝影機。
為您留意卡車乘客座側的死角。使用側方向燈以及在次要資訊顯示器顯示車側畫面時，車角攝影機就會開啟。



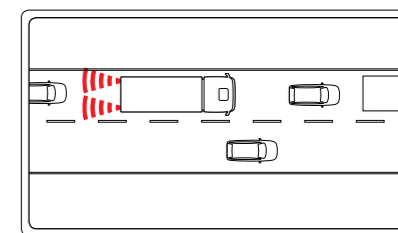
導正制動。
在特定情況中，例如在濕滑路面上轉彎或下坡時，尾車可能會出現往前追趕卡車的現象，造成危險的摺疊效應。導正制動是一項 Volvo 功能，其目的就是為了防止出現這種狀況。透過對尾車進行間歇煞車，車輛組合（卡車與尾車）得以延展，進而降低危險。此系統會在危險的情況中，於時速高達 50 km/h 的情況下自動啟動。



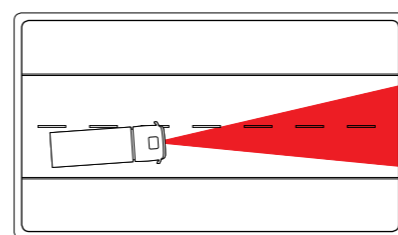
ACC 主動式巡航控制系統、碰撞預警和緊急剎車系統。
輕鬆地跟隨著車流節奏前進。搭載雷達的主動式巡航控制 (ACC) 會控制油門與所有可應用的煞車，確保與前方車輛保持安全距離。一旦出現碰撞風險，擋風玻璃上就會投射出警示燈；一旦碰撞不可避免，自動緊急煞車就會迅速地助您一臂之力。



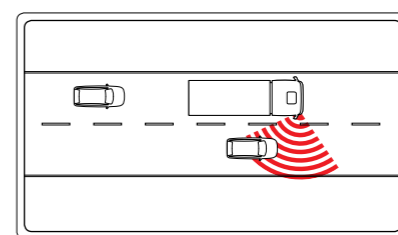
車道維持支援系統。
行駛中偏離車道是造成嚴重車禍事故的常見原因。而且我們覺得這實在是太常見了。車道維持支援系統透過攝影機來追蹤路面標線，並在您不小心跨越這些標線時提醒您。



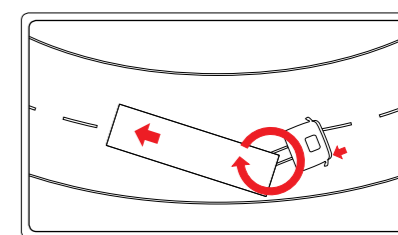
緊急煞車燈
如果您急踩煞車，煞車燈會快速閃爍，提醒後方的車輛。這種避免後方車輛追撞的簡單方式，可防止造成重大死傷的連環車禍。🚫



駕駛員警示支援系統。
駕駛員警示支援系統是一項可追蹤您駕駛行為的智慧型系統。如果您的駕駛行為偏離常態並反映出疲倦徵兆，系統會透過顯示器發出燈號與訊息，提醒您休息一下。🚫



車道變換支援系統。
與乘客座同一側的盲點區域很容易會遮蔽駕駛員，使其無法察覺其他用戶的存在。車道變換支援搭載了雷達系統，會在您啟動方向燈時檢查這個區域。如果這個區域沒有淨空，後視鏡就會發生聲響與閃爍圖示。



電子車身穩定控制系統 (ESP)
Volvo 的電子車身穩定控制系統 (ESP) 有效率地減少打滑及翻覆的風險。它會在危急的狀況下立即介入，降低引擎馬力並對拖車頭與尾車施加煞車。卡車的每個車輪都會因應個別狀況施加煞車。ESP 現在適用大多數卡車規格，並同時適用拖車與卡車。🚫

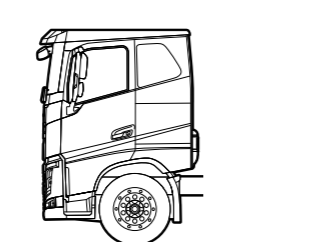
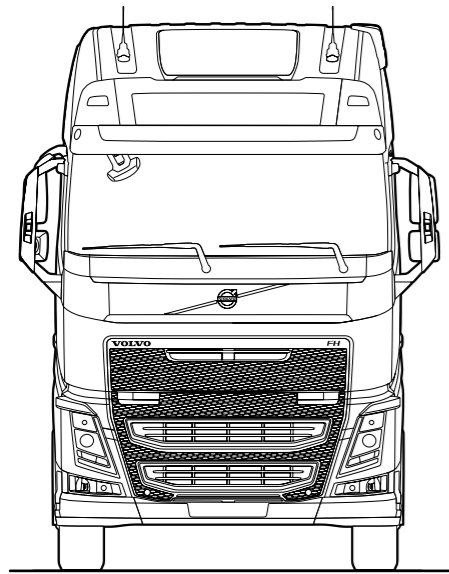
🚫 亦可當成配件使用。



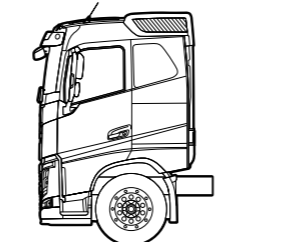
量身打造您的 Volvo FH。

這只是我們在您依照需求打造自己的 Volvo FH 時提供的建議。若想知道完整的規格及可用的選配，請上 www.volvotrucks.com.tw 網站，或洽詢當地 Volvo 經銷商。

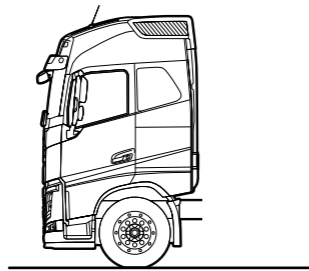
駕駛室



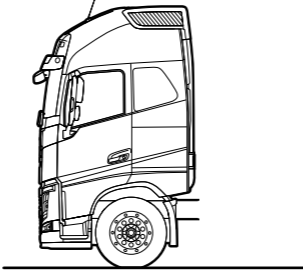
低臥鋪型駕駛室



臥鋪型駕駛室



Globetrotter 駕駛室

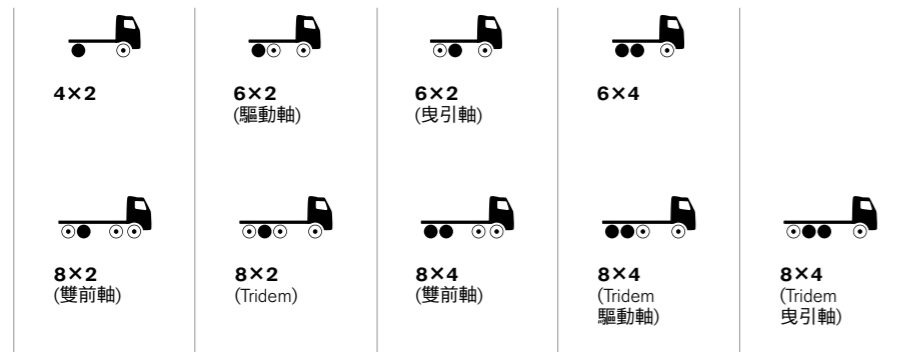


Globetrotter XL 駕駛室

拖車頭車軸架構



傾卸式卡車車軸架構



● = 傳動軸。
○ = 固定軸 (曳引軸、推進軸或前軸)。

引擎

13 公升	最大馬力	最大扭矩
EURO 3		
D13A400 (294 kW)	引擎轉速 1400-1800 r/min 時馬力為 400 hp	引擎轉速 1050-1400 r/min 時扭力為 2000 Nm
D13A440 (324 kW)	引擎轉速 1400-1800 r/min 時馬力為 440 hp	引擎轉速 1050-1400 r/min 時扭力為 2200 Nm
D13A480 (353 kW)	引擎轉速 1400-1800 r/min 時馬力為 480 hp	引擎轉速 1050-1400 r/min 時扭力為 2400 Nm
D13A520 (382 kW)	引擎轉速 1500-1800 r/min 時馬力為 520 hp	引擎轉速 1050-1450 r/min 時扭力為 2400 Nm
EURO 4		
D13A420 (309 kW)	引擎轉速 1400-1900 r/min 時馬力為 420 hp	引擎轉速 1000-1400 r/min 時扭力為 2100 Nm
D13A460 (338 kW)	引擎轉速 1400-1900 r/min 時馬力為 460 hp	引擎轉速 1000-1400 r/min 時扭力為 2300 Nm
D13A500 (368 kW)	引擎轉速 1400-1900 r/min 時馬力為 500 hp	引擎轉速 1050-1400 r/min 時扭力為 2500 Nm
D13A540 (397 kW)	引擎轉速 1450-1900 r/min 時馬力為 540 hp	引擎轉速 1050-1450 r/min 時扭力為 2600 Nm
EURO 5		
D13C420 (309 kW)	引擎轉速 1400-1900 r/min 時馬力為 420 hp	引擎轉速 1000-1400 r/min 時扭力為 2100 Nm
D13C460 (338 kW)	引擎轉速 1400-1900 r/min 時馬力為 460 hp	引擎轉速 1000-1400 r/min 時扭力為 2300 Nm
D13C500 (368 kW)	引擎轉速 1400-1900 r/min 時馬力為 500 hp	引擎轉速 1050-1400 r/min 時扭力為 2500 Nm
D13C540 (397 kW)	引擎轉速 1450-1900 r/min 時馬力為 540 hp	引擎轉速 1050-1450 r/min 時扭力為 2600 Nm

變速箱

I-SHIFT

12 檔高低速與半檔變速箱具備自動換檔功能。配備緩速檔的車款以最高 325 噸的 GCW 讓您輕鬆操控。

類型	最高檔位	引擎扭力 (Nm)	GCW 核定 (噸)
AT2412F	直接	2400	44
AT2612F	直接	2600	60
ATO2612F	超比檔	2600	60

手排變速箱

14 檔高低速與半檔手排變速箱具備兩個緩速檔。短程與獨特的檔位設定可輕鬆完成換檔動作。

類型	最高檔位	引擎扭力 (Nm)	GCW 核定 (噸)
VT2214B	直接	2200	100
VTO2214B	超比檔	2200	100
VT2514B	直接	2500	100
VTO2514B	超比檔	2500	100
VT2814B	直接	2800	100
VTO2814B	直接	2800	100

這裡只列出了部分的規格，還有更多規格供您選擇。

如要深入了解，請洽您的 Volvo 經銷商或造訪 www.volvotrucks.com.tw。

打造出自己的卡車。

Volvo FH 是全球配備最完善的卡車之一。但是，為了讓它能搭配您的特定運輸任務和個人需求，我們另外提供了各式各樣的配件供您選購。這全都是為了使卡車更有效率地替您完成工作。同時別忘了這些卡車都經過 Volvo Trucks 的研發與測試，以期能符合您對 Volvo 產品的期望。就連咖啡機也經過了撞擊測試喔！

這裡只列出了部分的配件，還有更多配件供您選擇。如要深入了解各項配件，請洽當地 Volvo 經銷商或造訪 www.volvotrucks.com.tw。



晝行燈



不鏽鋼輪圈蓋



吹氣槍



閃爍的 LED 警示燈



酒精鎖



全自動咖啡機



外部水箱



紅色安全帶



手機托盤

上述展示或提及的部分配件可能僅為選配或配件，且可能因國家/地區當地的法規而有所不同。您的 Volvo 經銷商會很樂意提供您更多詳細資料。顏色可能因為印刷限制而有所差異。我們保留未事先通知而更改產品規格的權利。

VOLVO

Volvo Truck Corporation
volvotrucks.com