

V O L V O



Volvo Trucks 駕駛員支援系統

全方位的 安全保障

Volvo Trucks. 驅動進步

目錄

主動式巡航控制系統 (ACC)	3
智慧型遠光燈自動遮蔽系統	4
自動駐車功能	5
碰撞預警及緊急煞車系統	6
駕駛員警示支援系統	7
智慧型速度輔助	8
胎壓偵測系統	9
保護行人和自行車騎士	10

在正常使用時，所提供的功能旨在協助提高道路安全。上述展示或提及的部分功能可能僅為選配，且可能因國家/地區當地的法規而有所不同。當地 Volvo Trucks 經銷商會很樂意提供您更多詳細資訊。我們保留未事先通知而更改產品規格的權利。

主動式巡航控制系統 (ACC)

與前方車輛保持安全距離。主動式巡航控制系統 (ACC) 能使卡車在完全停下前與其他車輛保持一定距離，然後在繼續行駛時會自動再次啟動。駕駛員可以在繁忙的高速公路車流中使用主動式巡航控制系統，並使用跟車到停與停車起步的行駛功能。

保持距離

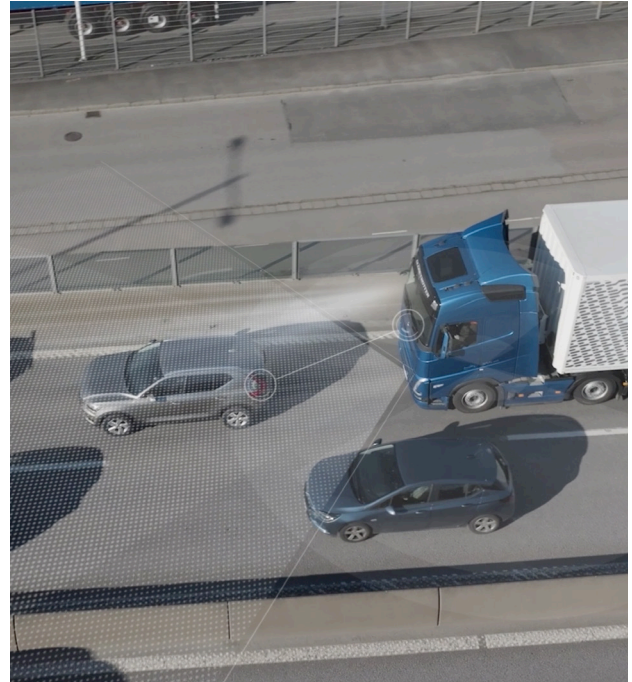
主動式巡航控制系統 (ACC) 使用雷達感應器偵測卡車前方的其他車輛。然後系統會分析他們的速度並自動調整速度以適應前方的車流。只要啟用主動式巡航控制系統 (ACC)，它就可以協助駕駛員與前車保持距離並跟隨著車流前進。

自動跟車到停與停車起步。

可以啟用主動式巡航控制系統 (ACC) 並以任何速度跟隨車流節奏直至降速到靜止。如果前面的車流減速到完全停止，卡車也會減速到完全停止。如果車流在兩秒鐘內再次開始移動，卡車將自動跟隨。長時間停車後，駕駛員需要再次踩油門或按下方向盤上的繼續按鈕。

更全面的巡航功能

使用巡航控制通常與更高的速度有關，但主動式巡航控制系統 (ACC) 具有廣泛的應用範圍。車速超過 4 公里 / 小時就可以啟用主動式巡航控制系統 (ACC)，系統啟動後就會一直運作直到車輛靜止。這使得它在繁忙的交通中成為一項實用的功能。



好處

- 輕鬆駕駛，減輕壓力
- 與其他車輛保持安全距離
- 在完全停車時也能工作
- 自動跟車到停與停車起步

智慧型遠光燈自動遮蔽系統

駕駛員的直接視野是安全駕駛最寶貴的資產。確保在黑暗條件下有最佳前方視野至關重要。智慧型遠光燈自動遮蔽系統可在黑暗條件下使用遠光燈進行最佳的照明，而不會干擾其他車輛的駕駛員。

輕鬆改善視野

智慧型遠光燈自動遮蔽系統能在黑暗條件下，輕鬆提供最佳視野。駕駛員可以在天黑後立即打開遠光燈，而無需費心切換至近光燈。兩個頭燈會自動動態調整各自的光束以改善視野，同時避免干擾其他駕駛員。

感應器偵測

這個系統使用了雷達感應器和攝影機偵測前方的車流。當系統偵測到其他車輛時，會自動減少直射這些車輛的光線，以避免刺眼。

LED 燈調整光束

每個頭燈單元由位於四個反射器中的 12 個 LED 燈組成。系統自動啟用和停用每個 LED 燈。總共有 24 個 LED 燈分布在八個反射器中，形成一個動態光束，可即時將視野最大化。如果沒有偵測到對向交通或前方車輛，則所有 LED 燈都會啟用，提供完整的前方照明。



好處

- 即時調整光束
- 即使在繁忙的交通中也能獲得最佳的視野
- 提高駕駛員與其他用路人的安全
- 自動操作，使用方便
- 提高用路安全

請洽當地 Volvo Trucks 經銷商了解更多細節。

自動駐車功能

有了自動駐車功能，跟車到停與停車起步行駛功能變得更加方便和安全。在駕駛員踩下油門踏板之前，系統會自動施加煞車將卡車保持在原位。無需一直將腳放在煞車踏板上。

平穩起步

自動駐車功能可降低起步時向後或向前滾動的風險，無論是上坡、下坡還是平坦路面。煞車會一直保持到駕駛員踩下油門。面對具有挑戰性的路段更加安全和舒適。

施加煞車並保持不動

將卡車煞車至完全停止時，自動駐車功能會保持最後施加的煞車壓力，將卡車保持在原位。如果系統的感應器偵測到任何移動，則會增加煞車壓力以停住卡車和所有連接的拖車。在駕駛員踩下油門踏板之前，會一直施加煞車，並且無需將腳放在煞車踏板上。行駛在頻繁走走停停的車流中變得更加方便。

在任何方向都能運作

自動駐車功能在向前或倒車時都能發揮作用。無論上坡、下坡或是平坦路面。而且不受負載影響。



好處

- 起步更方便、更安全
- 降低意外滾落的風險
- 跟車到停與停車起步行駛功能讓駕駛變得更容易
- 前進和倒車均可使用
- 在上坡、下坡和平坦路面上都能停住卡車
- 提高用路安全

請洽當地 Volvo Trucks 經銷商了解更多細節。

碰撞警示及緊急煞車系統

高速行駛時，與前車的距離就是安全空間的保障。當距離縮短且系統偵測到一定的碰撞風險時，碰撞預警及緊急煞車系統就會逐步提醒駕駛員。如果駕駛員沒有採取任何行動，車輛會自動煞車停止。

偵測和識別

為了偵測即將發生的碰撞風險，卡車同時使用雷達感應器和攝影機來收集資訊並識別前方道路上的車輛。該系統會測量與其他車輛的距離是否減少，並提醒駕駛員有發生碰撞風險。

警示、警告和煞車

第一個警示由擋風玻璃上反射的靜態紅燈指示。如果駕駛員沒有處理第一個警示並且風險仍然存在，則燈會閃爍並發出警告聲。如果風險仍然存在，並且駕駛員仍未對警告採取任何行動，則會施加車輪煞車來煞停卡車，以避免即將發生的碰撞。

自動開啟

啟動卡車時，碰撞預警及緊急煞車系統會自動開啟，並且會在速度超過 5 km/h 時啟用系統。



好處

- 降低碰撞和事故的風險
- 分段式警報和干預
- 同時使用雷達和攝影機確保最佳功能
- 提高用路安全

駕駛員警示支援系統

駕駛員有責任在駕駛時保持警覺和專注。駕駛員警示支援系統旨在偵測並提醒有出現注意力不集中或倦怠現象的駕駛員。它的存在是為了提高安全性。

偵測注意力不集中和倦怠現象

當駕駛員在駕駛時感到疲憊或注意力不集中，將會提高發生意外事故的風險。駕駛員警示支援系統使用前面的攝影機監控卡車在車道上的移動，來防止這種情況發生。

分段式提醒

如果系統偵測到駕駛注意力不集中或昏昏欲睡的跡象，則會透過聲音和駕駛員顯示器上的訊息提醒駕駛員專心駕駛。如果系統仍然偵測到異常的駕駛員行為，駕駛員警示支援系統會發出更響亮的警報，並關閉音響系統和巡航控制（如果已啟用）。系統還會建議駕駛員稍作休息。

自動開啟

駕駛員警示支援系統會在開啟點火時自動啟動，並在車速超過 65 km/h 時啟用。



好處

- 偵測並提醒注意力不集中或有倦怠現象的駕駛員。
- 分段式提醒
- 自動開啟
- 提高用路安全

智慧型速度輔助

遵循法定速度限制是道路安全的一個重要層面。智慧型速度輔助會在駕駛員資訊顯示器中顯示特定車輛組合的正確速度限制。這是一個資訊提示功能，不會主動限制速度。

道路標誌和 GPS

智慧型速度輔助使用攝影機讀取限速道路標誌。在某些情況下，它還使用地圖資料作為資訊來源。

為每種車輛組合量身打造

智慧型速度輔助不僅僅記錄和顯示速度限制。它還考慮了實際駕駛的車輛組合。駕駛員顯示器中顯示的速度限制將根據當地法規進行調整。

通知和警告

智慧型速度輔助會在駕駛員資訊顯示器中顯示車輛組合的速度限制。當限速發生變化時，系統會發出視覺和聲音警示。超速的駕駛員會收到視覺和聲音警示。



好處

- 輕鬆遵守速限
- 提高用路安全
- 避免意外超速
- 根據您的車輛組合的資訊
- 容易使用
- 提高用路安全

請洽當地 Volvo Trucks 經銷商了解更多細節。

胎壓偵測系統

降低輪胎爆炸的風險是道路安全的重大進步。降低風險的最佳方法是確保輪胎處於良好狀態，並有合適的壓力。胎壓偵測系統使駕駛員能夠控制車輛組合的每個輪胎壓力。

避免事故和停機時間

爆胎或其他輪胎故障可能導致駕駛員失去對卡車的控制並發生事故，造成嚴重後果。即使沒有導致事故，爆胎意味著未計劃的停機時間，這會帶來維修成本和延遲交貨。

容易使用

卡車每個輪胎中的感應器都能準確記錄壓力和溫度。在駕駛員資訊顯示器中，駕駛員可以輕鬆監測輪胎壓力。系統會通過顯示器發出警告，提醒駕駛員輪胎氣壓過低、快速漏氣或溫度過高。

尾車支援

如果尾車已配備偵測系統，駕駛員可以監測每個輪胎的壓力，並收到包含尾車在內的整個車輛組合的警示。

節省能源和減少磨損

擁有合適的輪胎壓力也有成本優勢。它可以最佳化能源效率並減少輪胎磨損。

穩健的解決方案

該系統由經過設計和匹配的組件組成，以確保在長期使用期間可靠且準確地運作。每個輪圈的內側都安裝了一個感應器。感應器會持續測量輪胎壓力，並將測量值無線傳輸至駕駛員資訊顯示器。



好處

- 容易使用
- 降低輪胎爆炸和其他故障的風險
- 減少非計劃停機時間
- 改善能源效率
- 也可偵測尾車
- 提高用路安全
- 輪胎管理

請洽當地 Volvo Trucks 經銷商了解更多細節。

保護行人和自行車騎士

了解卡車周圍的情況對於安全駕駛至關重要。有整組的系統可供使用，旨在偵測並提醒駕駛員注意靠近卡車的行人和自行車騎士。這些系統可以保護人員並避免事故。它們利用雷達感應器和攝影機來提高卡車周圍的安全性。

偵測、通知和警告

前方短距離輔助、車側避免碰撞支援和開門警告均使用卡車周圍的雷達感應器來偵測其他用路人。還有一個後置攝影機，可以清楚地看到卡車後面的情況，當倒檔時攝影機會自動啟動。這些系統可以讓駕駛員了解情況、提醒駕駛員相關風險並避免可能的事故。

前方短距離輔助系統

當卡車處於靜止狀態時或以不超過 10 公里 / 小時的速度行駛時，前置雷達會用來偵測其他用路人。如果卡車在施加煞車且保持靜止不動時，系統偵測到卡車前方有用路人，則會透過駕駛員資訊顯示器通知駕駛員。如果駕駛員踩下油門，系統將發出清晰可見和聽得見的警告，以警示提醒駕駛員，並將碰撞風險降至最低。如果偵測到用路人時，卡車已經在行駛中，系統會發出視覺和聲音警告。

車側避免碰撞支援

卡車的兩側配有雷達感應器，用於偵測行人、自行車和其他車輛。當在側面偵測到用路人時，會透過後視鏡中的警示燈號通知駕駛員。如果駕駛員啟動方向燈，系統會發出閃爍的燈光和聲音警告。

開門警告

雷達感應器掃描卡車兩側，在打開任何駕駛室門之前警告駕駛員和乘客卡車周圍有其他用路人。這可以防止車門與其他用路人發生碰撞。即使停車後，在點火開關關閉後的兩分鐘內，系統仍會發出警告。



好處

- 改善對卡車周圍區域的控制
- 降低涉及行人和自行車騎士的事故風險
- 降低轉彎和變道時發生事故的風險
- 直觀且易於使用
- 涵蓋卡車的前部、側面和後端
- 提高用路安全

V O L V O